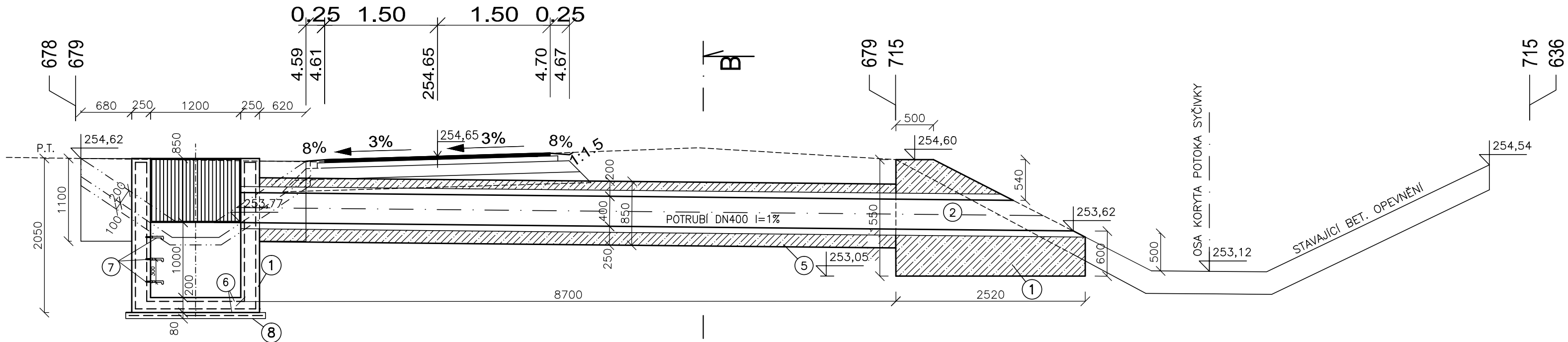
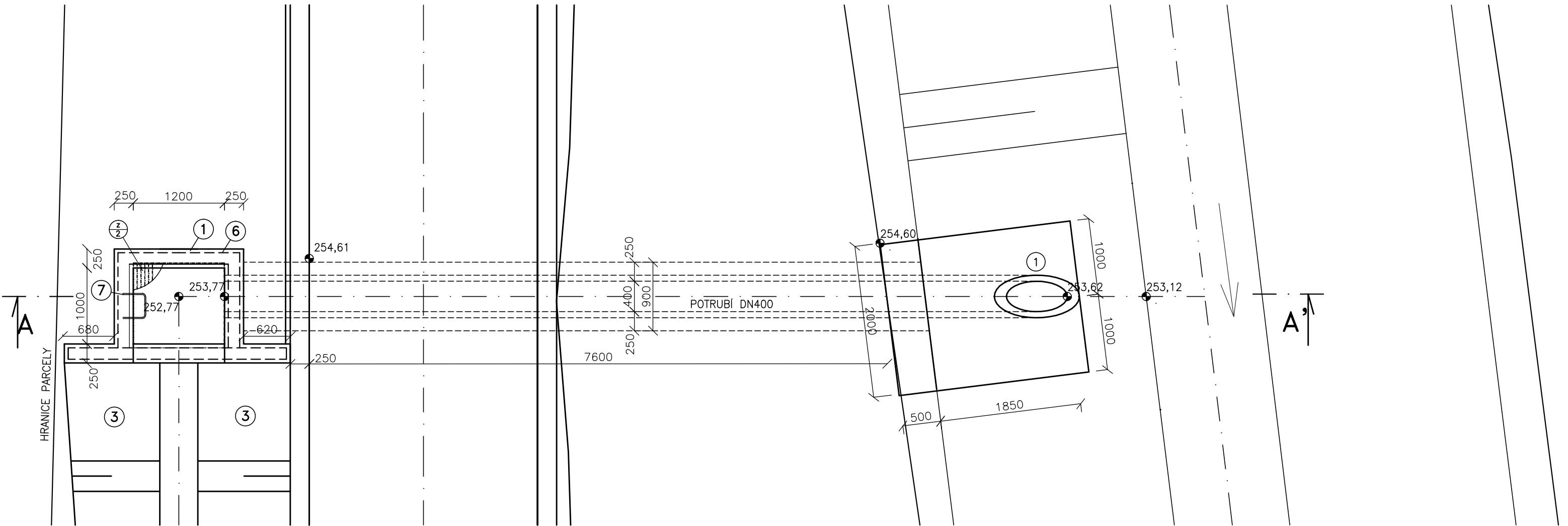


PROPUSTEK P3

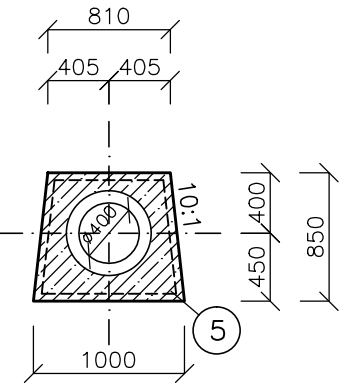
ŘEZ A–A', M 1:50



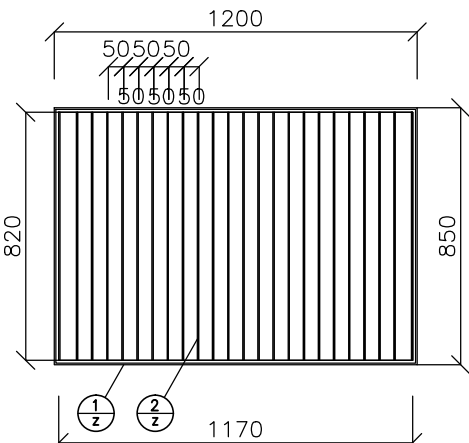
PŮDORYS M 1:50



ŘEZ B–B', M 1:50




ZÁMEČNICKÉ VÝROBKY:



- 1. RÁM Z L PROFILŮ 40/40/5 POZINKOVANÁ VNĚJŠÍ ROZMĚR 1200x850
  - 2. ČESLE Z PÁSŮ 35/5 POZINKOVANÁ VNĚJŠÍ ROZMĚR 1170x820, ROZTEČ 50 MM
- PŘED ZAHÁJENÍM VÝROBY NUTNO DOMĚŘIT A OVĚŘIT UVEDENÉ ROZMĚRY NA STAVBĚ

LEGENDA:

C.	P O P I S
1.	VODOSTAVEBNÍ BETON C30/37
2.	POTRUBÍ ŽELEZOBETON DN 400
3.	DLAŽBA Z LOMOVÉHO KAMENE TL.200mm
4.	PODKLAD POD DLAŽBU Z BETONU C30/37 TL. 100mm
5.	OBETONOVÁNÍ POTRUBÍ, BETON C30/37
6.	KARI SÍŤ 150/150/8
7.	STUPADLO KASI (OCEL S PE POVLAKEM)
8.	PODKLADNÍ BETON C30/37 VYZTUŽENÝ KARI SÍŤÍ 150/150/8

VYPRACOVAL		ZODP. PROJEKTANT		VED. PROJEKTANT		<div></div> <div>vodohospodářský atelier s.r.o., Růženec 54, 644 00 Brno</div>	
<div></div>							
KRAJ	ÚSTECKÝ		K.Ú.	KUČLÍN		ARCH.ČÍSLO	07/22
INVESTOR		ČR SPÚ–KRAJSKÝ PÚ PRO ÚK–POBOČKA TEPLICE				DATUM	04/22
STAVBA AKCE		REALIZACE PSZ KUČLÍN				STUPEŇ	DSP, DPS
						FORMÁT	3x4
						MĚŘÍTKO	1:50
OBJEKT		SO 103 POLNÍ CESTA C7B				PŘÍLOHA Č.	PARÉ Č.
OBSAH		PROPUSTEK P3				D.3.5.	